

LEGENDA MÍSTNOSTI

Č.N.	ÚČEL MÍSTNOSTI	PODLA	DŘUH POLYARÝ	OPRAVA POVRCHŮ
101	CHODBA	13,56	LINO	STŘEP : VAPROCEMENTOVÁ, WALBA SEMY : PAC LETA, VERNÍ STUŽKA OMÍTA
102	SOKLO	10,18	LINO	STŘEP : VAPROCEMENTOVÁ, WALBA SEMY : PAC LETA, VERNÍ STUŽKA OMÍTA
103	VSTUP DO BUNKRU	5,28	BET. MAZANINA	STŘEP : VAPROCEMENTOVÁ, WALBA SEMY : VERNÍ STUŽKA OMÍTA
104	FRAGELNA	11,84	KER. DLAŽBA	STŘEP : VAPROCEMENTOVÁ, WALBA SEMY : KER. SKL. VERNÍ STUŽKA OMÍTA
105	POSLONA	15,75	LINO	STŘEP : VAPROCEMENTOVÁ, WALBA SEMY : PAC LETA, VERNÍ STUŽKA OMÍTA
106	KOUPELNA S WC	5,43	KER. DLAŽBA	STŘEP : VAPROCEMENTOVÁ, WALBA SEMY : KER. SKL. VERNÍ STUŽKA OMÍTA
107	ZASEDACÍ MÍSTNOST	31,34	LINO	STŘEP : VAPROCEMENTOVÁ, WALBA SEMY : PAC LETA, VERNÍ STUŽKA OMÍTA
108	CHODBA II.	4,81	LINO	STŘEP : VAPROCEMENTOVÁ, WALBA SEMY : PAC LETA, VERNÍ STUŽKA OMÍTA
109	SCHODIŠTĚ	4,28	LINO	STŘEP : VAPROCEMENTOVÁ, WALBA SEMY : PAC LETA, VERNÍ STUŽKA OMÍTA
110	BUNKR	77,40	BET. MAZANINA	STŘEP : VAPROCEMENTOVÁ, WALBA SEMY : VERNÍ STUŽKA OMÍTA

LEGENDA MATERIÁLŮ



Wohlmann

±0,000 = 646,85 Bp
SOUDRNICOVÝ SYSTÉM JTSK


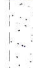

DOKUMENTACE PRO STAVEBNÍ POVOLENÍ

Zodpov. projektant	Vypracoval	Autorizoval	KOUPENO ADO KLIMOU
VI. Husinecký	J. Husinecký	VI. Husinecký	06.10.2010 ADO KLIMOU
Investor: Povodí Vltavy, státní podnik, Holešovice 106/8, Smíchov, 15000 Praha 5			
Slovba:			
VD LIPNO I - DH 125 - CELKOVÁ REKONSTRUKCE			
na pozemku p.č.594 k.č. Lipno nad Vltavou			
Objekt:	NAVRHOVANÝ STAV		
Obsah:	PŮDORYS 1.NP		

LEGENDA MÍSTNOSTÍ

Číslo	Název místnosti	Plocha	Podlaží	Uprava
201	CHODBA	23,27	1.ÚN	STŘEP : VYPOČÍTOVÁ MĚLA STĚNY : PK ÚSTĚ, VERNÍ ŠKOVÁ DNĚRA
202	SKLAD	19,20	PLOVUCÍ POKLADKA	STŘEP : VYPOČÍTOVÁ MĚLA STĚNY : PK ÚSTĚ, VERNÍ ŠKOVÁ DNĚRA
203	POKOCI I.	16,54	PLOVUCÍ POKLADKA	STŘEP : VYPOČÍTOVÁ MĚLA STĚNY : PK ÚSTĚ, VERNÍ ŠKOVÁ DNĚRA
204	ARCHIV	16,54	PLOVUCÍ POKLADKA	STŘEP : VYPOČÍTOVÁ MĚLA STĚNY : PK ÚSTĚ, VERNÍ ŠKOVÁ DNĚRA
205	ZASTÁVKY MÍSTNOSTI	24,9	1.ÚN	STŘEP : VYPOČÍTOVÁ MĚLA STĚNY : PK ÚSTĚ, VERNÍ ŠKOVÁ DNĚRA
206	KUCHYŇKA	6,05	1.ÚN	STŘEP : VYPOČÍTOVÁ MĚLA STĚNY : PK ÚSTĚ, VERNÍ ŠKOVÁ DNĚRA
207	WC ŽENY	4,26	KER. DLAŽBA	STŘEP : VYPOČÍTOVÁ MĚLA STĚNY : PK ÚSTĚ, VERNÍ ŠKOVÁ DNĚRA
208	WC MUŽI	3,26	KER. DLAŽBA	STŘEP : VYPOČÍTOVÁ MĚLA STĚNY : PK ÚSTĚ, VERNÍ ŠKOVÁ DNĚRA
209	TECHNICKÝ	12,31	1.ÚN	STŘEP : VYPOČÍTOVÁ MĚLA STĚNY : PK ÚSTĚ, VERNÍ ŠKOVÁ DNĚRA
210	TECHNICKÝ I.	21,21	1.ÚN	STŘEP : VYPOČÍTOVÁ MĚLA STĚNY : PK ÚSTĚ, VERNÍ ŠKOVÁ DNĚRA
211	TECHNICKÝ II.	12,71	1.ÚN	STŘEP : VYPOČÍTOVÁ MĚLA STĚNY : PK ÚSTĚ, VERNÍ ŠKOVÁ DNĚRA
212	TECHNICKÝ III.	19,53	1.ÚN	STŘEP : VYPOČÍTOVÁ MĚLA STĚNY : PK ÚSTĚ, VERNÍ ŠKOVÁ DNĚRA
213	SCHODISČE	6,00	KER. DLAŽBA	STŘEP : VYPOČÍTOVÁ MĚLA STĚNY : PK ÚSTĚ, VERNÍ ŠKOVÁ DNĚRA

LEGENDA MATERIÁLŮ

	STAVAJÍCÍ ŽIVO
	BOURACÍ TRÁVA
	DOZDÍVAT - YONG IL

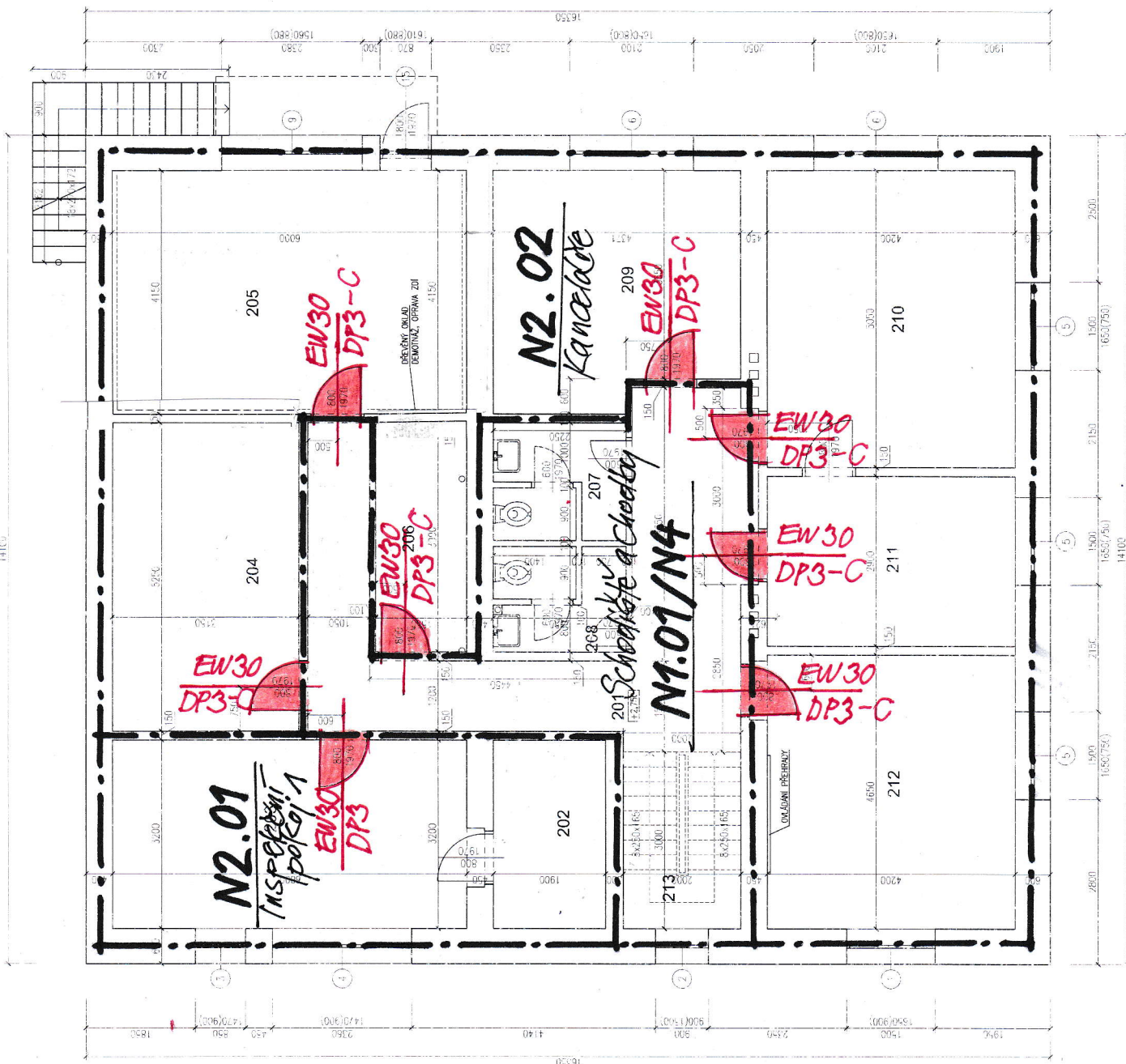


Wohlmann

±0,000 = 646,85 Bpv
SOUBRAŇOVÝ SYSTÉM JTSK

DOKUMENTACE PRO STAVEBNÍ POVOLENÍ

Zodpov. projektant	Vypracoval	Autorizoval	Objednatel	Objednatel
VI. Hájek	J. Hájek	VI. Hájek	Objednatel	Objednatel
Investor: Povodňový úřad, Řečkovice 106/6, Smolov, 50601 Písek 5				
Stavba:				
VD LIPNO I - DH 125 - CELKOVÁ REKONSTRUKCE				
Objekt:				
no pozemku p.č.594 k.ú. Lipno nad Vltavou				
Objekt:				
NAVRHOVANÝ STAV				
Obsah:				
PŮDORYS 2.NP				



LEGENDA MISTNOSTI

Č. M.	NÁZEV MÍSTNOSTI	POČET MÍSTNOSTI	DRUH PODLAHY	UPRAVA PODLAHY
301	CHODBA	12,25	KER. DLAŽBA	STŘEP : VYPRACOVANÁ, MALBA SEST : KER. DLAŽBA, VÝMĚNA STŘEŠNÍ OCHRANY
302	POKOID. I.	19,20	POVLOUCI PODLAHA	STŘEP : VYPRACOVANÁ, MALBA SEST : PAC. DLAŽBA, VÝMĚNA STŘEŠNÍ OCHRANY
303	ARCHIV	16,54	POVLOUCI PODLAHA	STŘEP : VYPRACOVANÁ, MALBA SEST : PAC. DLAŽBA, VÝMĚNA STŘEŠNÍ OCHRANY
304	POKOID. II.	23,39	POVLOUCI PODLAHA	STŘEP : VYPRACOVANÁ, MALBA SEST : PAC. DLAŽBA, VÝMĚNA STŘEŠNÍ OCHRANY
305	BALCON	3,48	FLECH	
306	KOUPELNA S WC	3,78	KER. DLAŽBA	STŘEP : VYPRACOVANÁ, MALBA SEST : KER. DLAŽBA, VÝMĚNA STŘEŠNÍ OCHRANY
307	KUCHYŇ	2,59	KER. DLAŽBA	STŘEP : VYPRACOVANÁ, MALBA SEST : KER. DLAŽBA, VÝMĚNA STŘEŠNÍ OCHRANY
308	VSTUP I.	2,54	KER. DLAŽBA	STŘEP : VYPRACOVANÁ, MALBA SEST : KER. DLAŽBA, VÝMĚNA STŘEŠNÍ OCHRANY
309	SKLAD	5,41	KER. DLAŽBA	STŘEP : VYPRACOVANÁ, MALBA SEST : KER. DLAŽBA, VÝMĚNA STŘEŠNÍ OCHRANY
310	WC I.	1,24	KER. DLAŽBA	STŘEP : VYPRACOVANÁ, MALBA SEST : KER. DLAŽBA, VÝMĚNA STŘEŠNÍ OCHRANY
311	KOUPELNA	4,29	KER. DLAŽBA	STŘEP : VYPRACOVANÁ, MALBA SEST : KER. DLAŽBA, VÝMĚNA STŘEŠNÍ OCHRANY
312	SPZ	2,25	KER. DLAŽBA	STŘEP : VYPRACOVANÁ, MALBA SEST : KER. DLAŽBA, VÝMĚNA STŘEŠNÍ OCHRANY
313	KUCHYŇ	16,31	POVLOUCI PODLAHA	STŘEP : VYPRACOVANÁ, MALBA SEST : PAC. DLAŽBA, VÝMĚNA STŘEŠNÍ OCHRANY
314	VSTUP II.	9,93	KER. DLAŽBA	STŘEP : VYPRACOVANÁ, MALBA SEST : KER. DLAŽBA, VÝMĚNA STŘEŠNÍ OCHRANY
315	POKOID. IV.	21,21	POVLOUCI PODLAHA	STŘEP : VYPRACOVANÁ, MALBA SEST : PAC. DLAŽBA, VÝMĚNA STŘEŠNÍ OCHRANY
316	POKOID. V.	7,63	POVLOUCI PODLAHA	STŘEP : VYPRACOVANÁ, MALBA SEST : PAC. DLAŽBA, VÝMĚNA STŘEŠNÍ OCHRANY
317	POKOID. VI.	23,84	POVLOUCI PODLAHA	STŘEP : VYPRACOVANÁ, MALBA SEST : PAC. DLAŽBA, VÝMĚNA STŘEŠNÍ OCHRANY
318	BALCON II.	2,61	FLECH	
319	BALCON III.	2,61	FLECH	
320	SCHODIŠTE	6,00	KER. DLAŽBA	NER. ŽE SCHODIŠTE S KER. OCHRANOU
321	VÝSTUP SCHODIŠTE DO PODLAHY	4,47	KER. DLAŽBA	NER. ŽE SCHODIŠTE S KER. OCHRANOU

LEGENDA MATERIÁLŮ

	STAVBA: ŽIVO
	BLOK: BRICK
	IZOLACE: VYKONG. IL. 150



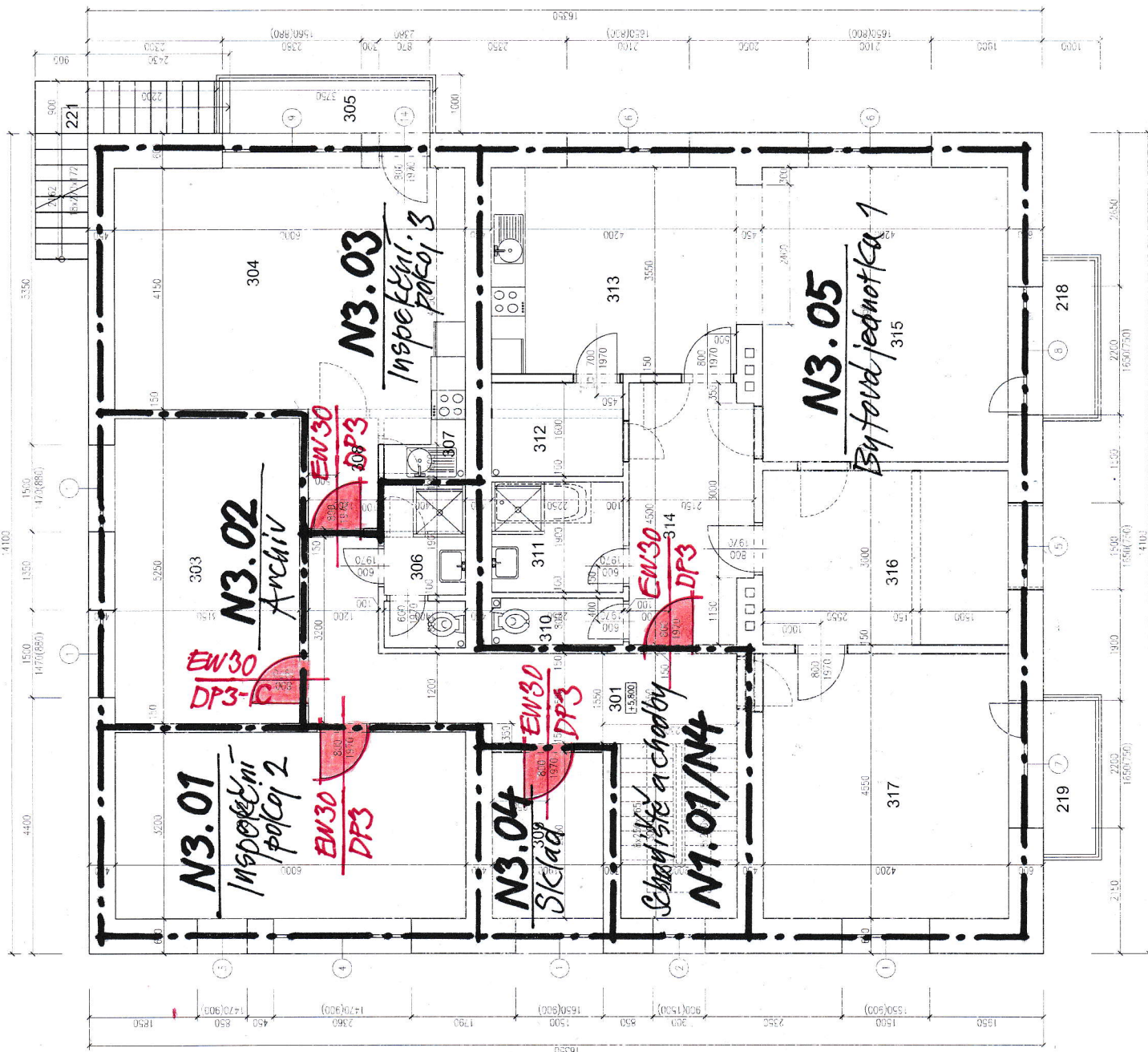
30.000 = 646,85 Bpv

SOUDRŽNOST SYSTÉM JTSK

Wohlmann

DOKUMENTACE PRO STAVEBNÍ POVOLENÍ

Zodpov. projektant J. Hájek	Vypracoval J. Hájek	Autorizoval J. Hájek	KOLUPNO NÁV. VÝKROU KOLUPNO NÁV. VÝKROU	ALTERNATIVNÍ ALTERNATIVNÍ
Investor Pavla Váň, sídlo podnik, k.ú. 109/8, Sídlo, 15000 Praha 5	Investor Pavla Váň, sídlo podnik, k.ú. 109/8, Sídlo, 15000 Praha 5	Investor Pavla Váň, sídlo podnik, k.ú. 109/8, Sídlo, 15000 Praha 5	Investor Pavla Váň, sídlo podnik, k.ú. 109/8, Sídlo, 15000 Praha 5	Investor Pavla Váň, sídlo podnik, k.ú. 109/8, Sídlo, 15000 Praha 5
Stavba: VD LIPNO I - DH 125 - CEI KOVÁ REKONSTRUKCE na pozemku p.č. 594 k.ú. Lipno nad Vltavou	Stavba: VD LIPNO I - DH 125 - CEI KOVÁ REKONSTRUKCE na pozemku p.č. 594 k.ú. Lipno nad Vltavou	Stavba: VD LIPNO I - DH 125 - CEI KOVÁ REKONSTRUKCE na pozemku p.č. 594 k.ú. Lipno nad Vltavou	Stavba: VD LIPNO I - DH 125 - CEI KOVÁ REKONSTRUKCE na pozemku p.č. 594 k.ú. Lipno nad Vltavou	Stavba: VD LIPNO I - DH 125 - CEI KOVÁ REKONSTRUKCE na pozemku p.č. 594 k.ú. Lipno nad Vltavou
Objekt: NAVRHOVANÝ STAV	Objekt: NAVRHOVANÝ STAV	Objekt: NAVRHOVANÝ STAV	Objekt: NAVRHOVANÝ STAV	Objekt: NAVRHOVANÝ STAV
Číslo: PÚDORÝS 3.NP	Číslo: PÚDORÝS 3.NP	Číslo: PÚDORÝS 3.NP	Číslo: PÚDORÝS 3.NP	Číslo: PÚDORÝS 3.NP



Číslo	Účel místnosti	Plocha m ²	Truhl. podlahy	Úprava povrchu
401	CHOŽBA	10,85	LINO	STROP : VAPOROCENTIVA STĚN : PČ. LÚŽA, VERNÍ ŠŮL
402	PŮDA	77,40	BEL. MAZANNA	STROP : VAPOROCENTIVA STĚN : VERNÍ STUČNÁ MOHUT.
403	WC	1,24	KER. DLAŽBA	STROP : VAPOROCENTIVA STĚN : KER. SKL. VERNÍ ŠŮL
404	KOUPELNA	4,28	KER. DLAŽBA	STROP : VAPOROCENTIVA STĚN : KER. SKL. VERNÍ ŠŮL
405	SPŮŽ	3,10	LINO	STROP : VAPOROCENTIVA STĚN : PČ. LÚŽA, VERNÍ ŠŮL
406	KUCHYN	18,00	PLOČKOV. PŮDLA-A	STROP : VAPOROCENTIVA STĚN : PČ. LÚŽA, VERNÍ ŠŮL
407	VESTUP	6,81	LINO	STROP : VAPOROCENTIVA STĚN : PČ. LÚŽA, VERNÍ ŠŮL
408	POKOJ I.	21,21	KOBEREC	STROP : VAPOROCENTIVA STĚN : PČ. LÚŽA, VERNÍ ŠŮL
409	POKOJ II.	12,56	KOBEREC	STROP : VAPOROCENTIVA STĚN : PČ. LÚŽA, VERNÍ ŠŮL
410	POKOJ III.	19,11	KOBEREC	STROP : VAPOROCENTIVA STĚN : PČ. LÚŽA, VERNÍ ŠŮL
411	SCHLOŠSE	6,00	LINO	STROP : VAPOROCENTIVA

LEGENDA MATERIALŮ




STAVAJUČI ŽDIVO

JIRACI PRÁCE

DOZDIKY - YONG TL. 150, 100mm

±0,000 =

DOKUMENTACE PRO STAVEBNÍ POVOLENÍ

		P4	
Zodpov. projektant J. Hudebníček	Vypracoval J. Hudebníček	Autorizoval VI. Hudebníček	KOLUPNO NAD VLIVNOSTI OČIŠŤOVNÁ NAD VLIVNOSTI
Investor: Povodí Vltavy, státní podnik, Hlezišova 106/3, Smíchov, 15000 Praha 5			
Stavební úkoly:			
VD LIPNO I – DH 125 – CELKOVÁ REKONSTRUKCE			
na pozemku p.č.594 k.ú. Lipno nad Váňou			
Objekt:		NAVRHOVANÝ STAV	
Obsah:		PUDORYS 4.NP	